

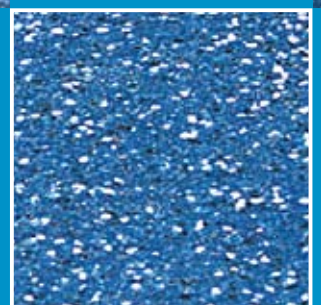


ResiQuartz®

De Antislip vloer!

Epoxy antislip vloersysteem

De Decoratieve slipvaste vloerbekleding.



ResiQuartz® De Antislip vloer!

Decoratief Antislipvloersysteem voor de voedselnijverheid als voor universele omgevingen.

Wat is een ResiQuartz® antislipvloersysteem?

De basis van een ResiQuartz® vloersysteem is een ResiPox® gietvloer bestaande uit een hechtprimer met een naadloze zelfnivellerende deklaag dewelke volzat afgestrooid wordt met voorgeselecteerde quartsgranulaten. Deze zandruwe oppervlakte wordt dan verdicht met een dubbele poriënvrije transparante verzegeling (sealer). De ruwheid of antislipstructuur kan ingesteld worden in functie van de behoeften gaande van klasse R10 tot R13.

Door het inzetten van de gekleurde quartsgranulaten kan iedere vloer individueel samengesteld worden waardoor een zeer mooi optisch effect bekomen wordt afgestemd op zijn omgeving.

De ResiQuartz® of ResiPox® QC antislipvloersystemen zijn hard en kenmerken zich door hun uitmuntende slijtvastheid. Op basis van onze epoxyharsen hebben deze een zeer hoge chemische bestendigheid* met in het bijzonder voor wateroplosbare zoutoplossingen, zuren en logen, verschillende oplosmiddelen en diverse organische stoffen. Mits zijn naadloze toepassing en zijn naadloze oppervlakte is de ResiQuartz® antislipvloer vloeistofdicht tegenover water, chemicaliën en vloeistoffen.

Waar kunnen ResiQuartz® antislipvloersystemen geplaatst worden?

De ResiQuartz® antislipvloersystemen kunnen zowel in alle industrieën, publieke plaatsen als vooral de voedselnijverheid ingezet worden.

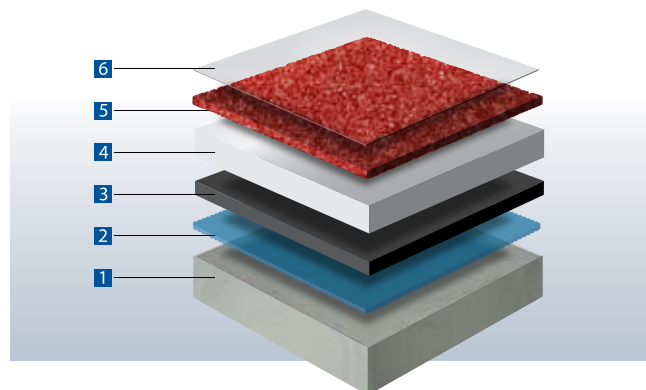
- Vlees- en Visindustrie
- Catering
- Drink- en Zuivelindustrie
- Industriële keukens
- Bakkerijen
- Sauna / zwembaden
- Slagerijen
- Wellness / Fitness ...

Enkele productvoordelen in één oogopslag:

- antislip instelbaar van R10 tot R13, naar HACCP-norm
- naadloze decoratieve oppervlakte
- hoge slijtvastheid
- vloestofdicht
- hoge chemische bestendigheid*
- onderhoudsvriendelijk
- korte installatietijd ...

* raadpleeg onze chemische resistentielijst

ResiQuartz® antislipvloersystemen kunnen op trek- en drukvaste ondergronden zoals o.a. chappe en beton geplaatst worden. Voor specifieke toepassingen zijn individuele objectgebonden oplossingen mogelijk. Dankzij hun geringe dikte, snelle installatie als snelle ingebruikname zijn de ResiQuartz® vloeren in het bijzonder geëigend voor de terug in stand zetting van uw bestaande vloeren. Voor constante natte werkomgevingen kunnen de ResiQuartz® vloeren optioneel voorzien worden van vloeistofdichte onderlagen.



Systeemopbouw:

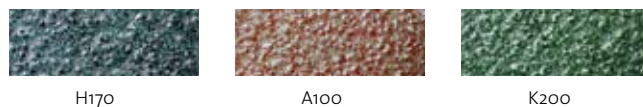
- 1 Bestaande ondergrond, chappe, beton, tegels, ...
- 2 Epoxy hechtprimer
- 3 Epoxy schraaplaag (optioneel)
- 4 Epoxy zelfnivellerende deklaag
- 5 Volzat ingestrooide Quarts Color granulaten
- 6 Epoxy transparante toplagen

Technische specificaties:

Dikte:	3 à 5 mm	
Opbouw:	4 of 5 lagig	
Trekvastheid:	> 1,5 N/mm ²	DIN EN 1542
Drukvastheid:	60 N/mm ²	DIN EN/96/1
Buigtreksterkte:	30 N/mm ²	DIN EN 196/1
Slijtvastheid:	55 mg	ASTM D4060
Shore D-Hardheid:	80	DN 53505
Temperatuurbestendigheid:	tot 90°C droog, tot 70°C nat	
Chemische bestendigheid:	op aanvraag	

De opgegeven waarden zijn indicatief. Consulteer steeds onze productinformatiebladen

Enkele kleurstalen:



Alternatieve afwerkingen:

Pur HT: Naadloze scheuroverbruggende PU-mortel voor zeer hoge chemische agressie* als temperatuurbelastingen t.e.m. 150°C.*

